

# Resultados de la primera serie de transplante de intestino en Sudamérica

*Unidad de Gastroenterología, Nutrición, Rehabilitación y Transplante  
Intestinal.*

*Fundación Favaloro. Buenos Aires, Argentina.*

Núñez J, Echevarria C, **Crivelli A**, Fernández A,  
Martínez MI, Cabanne A, Mauriño E, Klein F, Trentadue  
J, Rumbo C, Ruf A, Gondolesi G



# INTRODUCCIÓN

*El trasplante de intestino (TI) es el tratamiento indicado en pacientes con insuficiencia intestinal crónica irreversible (IICI) que presentan complicaciones graves asociadas a la nutrición parenteral, que determinan riesgo de vida o imposibilidad de continuar con la misma.*

*En Sudamérica sólo se han reportado casos aislados de TI, siendo la presente la primera serie consecutiva.*



# OBJETIVO

*Reportar los resultados de la primera serie de trasplante intestinal en Sudamérica durante los primeros dos años de actividad de un centro*



# MATERIAL Y MÉTODOS

- Estudio retrospectivo descriptivo, según base de datos construida prospectivamente, de los pacientes con **IICI** y falla en la **NPT** evaluados para **TI** durante el 30/04/2006 y el 30/05/2008.
- *Falla en la NPT*: presencia de alguno de los cuatro siguientes:
  1. Pérdida  $\geq 2$  de los 4 accesos vasculares mayores;
  2. Enfermedad hepática relacionada a la NPT,
  3.  $\geq 2$  infecciones del catéter en el último año que requieran UCI
  4. Trastornos en el manejo hidroelectrolítico



# RESULTADOS

Se evaluaron **28 Pac**, mediana de edad 12,25 años (rango: 0.17-69).

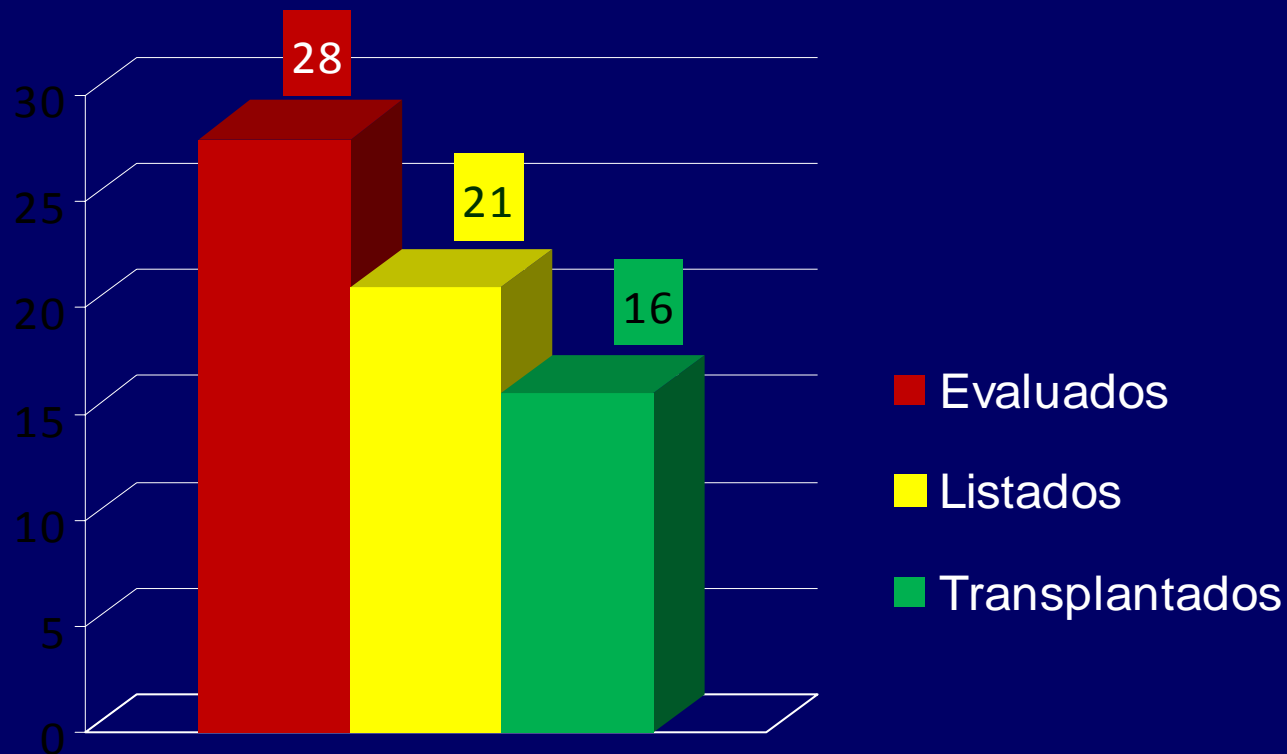
Ingresaron en lista **21 Pacientes:**

16 se transplantaron:

14 **TI** aislado

1 Transplante multivisceral (**TM**)

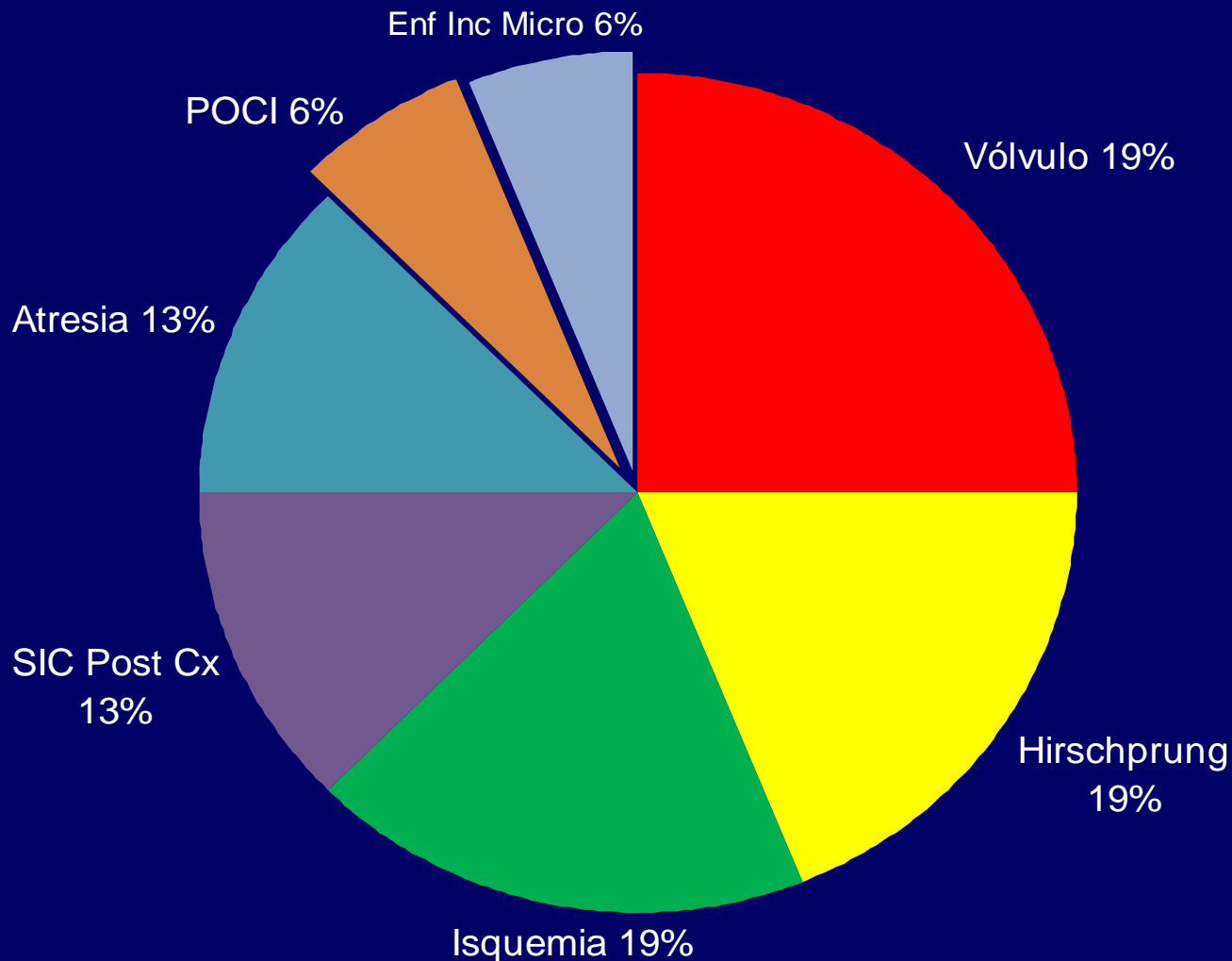
1 Combinado Hígado–Intestino (**TC**)



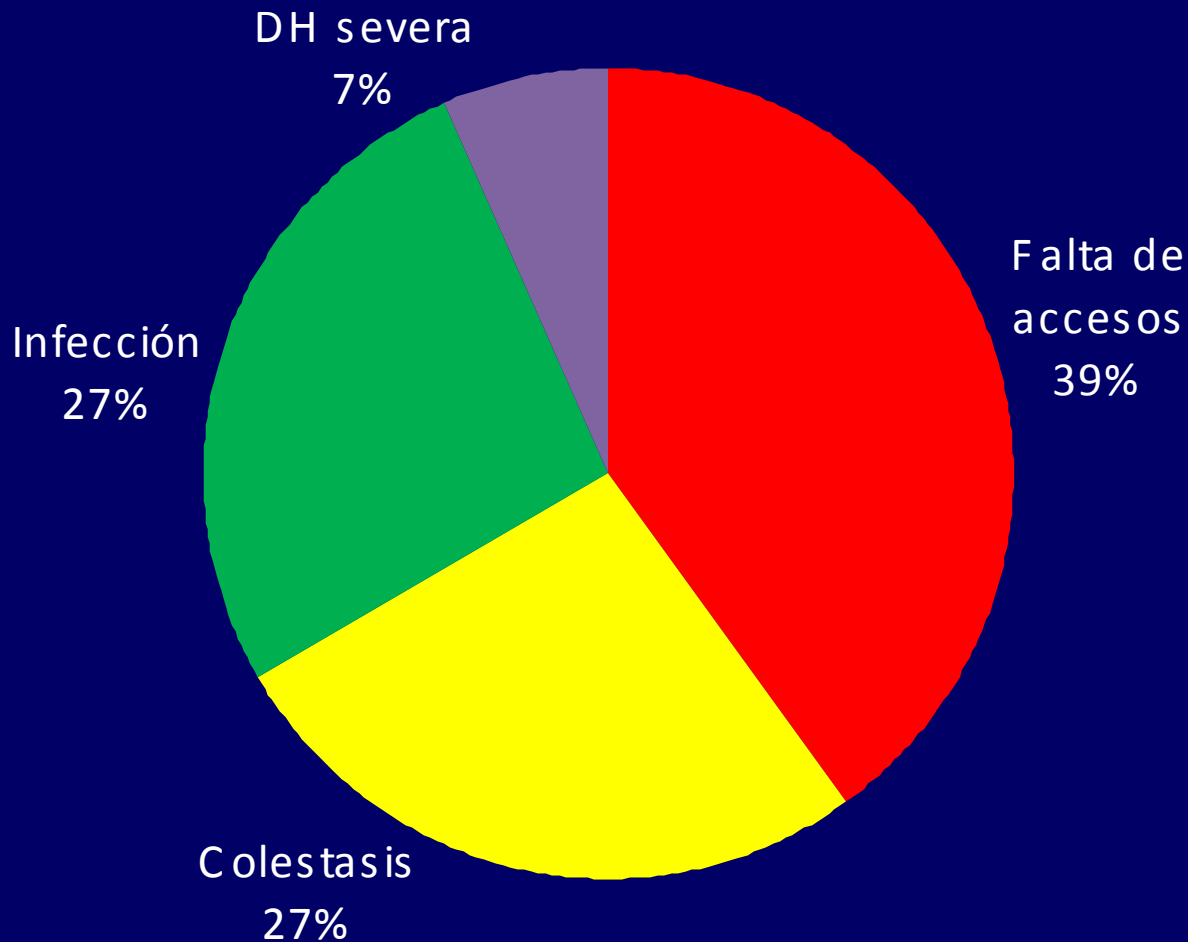
# RESULTADOS

- 16 pacientes transplantados
  - 6 adultos
    - Edad media 38.3 años (23-53)
  - 10 niños
    - Edad media 8.1 años (1-18)
- Tiempo medio de NP antes del Tx
  - 8.4 años (1.2 – 18)

# RESULTADOS: Etiología de la IICI en los transplantedos (n=16)



# RESULTADOS: Causa de Indicación de TI (n=14)



# RESULTADOS

- Media del tiempo en lista: 141 días (rango: 9-484).
- Mortalidad en lista 1: 21.
  - Un paciente pediátrico listado para trasplante combinado.
- 3:16 estaban hospitalizados al momento del **TI**.
- Tiempo de isquemia total y tiempo de isquemia caliente = 8:13 ± 2:17 hs y 36.7 ± 9.34 min respectivamente.



# RESULTADOS: Nutrición

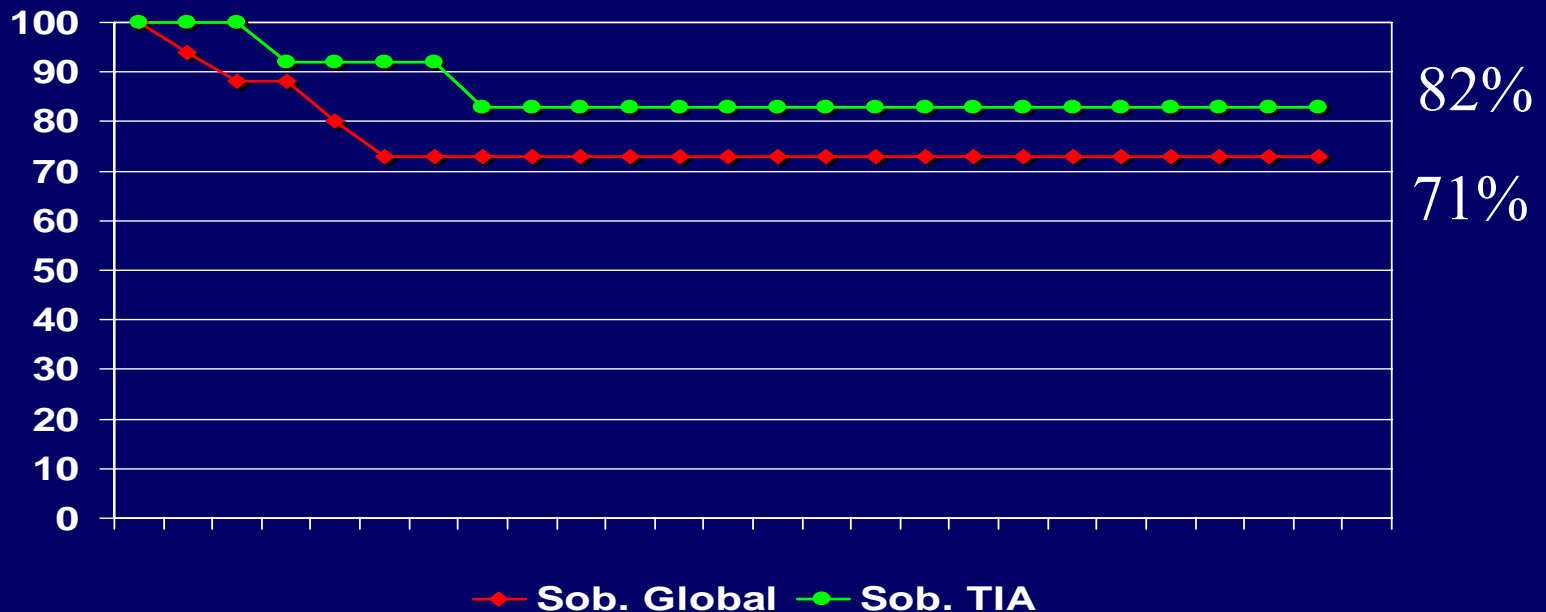
- De los pacientes que superaron el postoperatorio la media de discontinuación de la **NPT** fue de 59 días (rango:21–146).
- El tiempo medio de internación luego del transplante fue de 42.2 días
- El estado nutricional de los pacientes fue:

	Pediátricos		Adultos
	Z-score IMC	Z-score T/E	IMC
Pre TI	-0.94±0.76	-1.81±2.27	19.47±3.3
Post TI	-0.67±1.05	-2.22±2.2	19.7±1.05



# RESULTADOS: Sobrevida

La sobrevida actuarial del paciente y del injerto, al año fue de 71% para la serie global y del 82% para los 14 Pac que recibieron un TI.



**Tiempo medio de sobrevida: 371 días (rango: 5 a 765)**  
**Pacientes con sobrevida mayor a 1 año: 9 pacientes**  
**Pacientes con sobrevida mayor a 2 años: 2 pacientes**

# CONCLUSIÓN

- ✓ El Transplante de intestino fue efectivo en lograr la suficiencia intestinal de este grupo de pacientes.
- ✓ La sobrevida al año junto a los resultados nutricionales confirman que el **TI** es una alternativa válida para pacientes con **IICI** y falla en la **NPT**.
- ✓ Se requiere mayor número de pacientes y tiempo de seguimiento para obtener conclusiones alejadas.

